



新築分譲住宅
狛江市岩戸南第8
 全1区画内1棟販売

販売価格 **5,480万円**

小田急小田原線
「狛江」 駅バス **10** 分
 「狛江みずほ幼稚園」 徒歩4分



School District

狛江第六小学校 徒歩約 7 分
 狛江第二中学校 徒歩約 10 分

Life Information

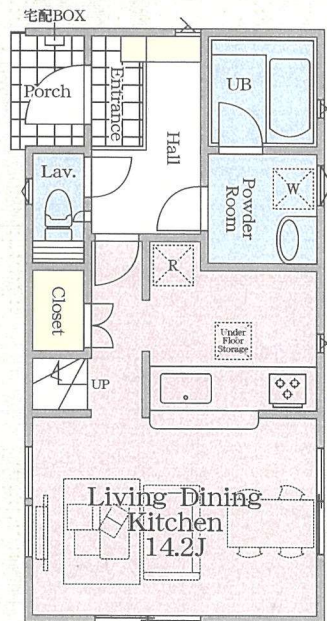
京王ストア 駒井店 徒歩約6分
 狛江みずほ幼稚園 徒歩約3分
 セブンイレブン 徒歩約3分

子育てに充実した教育環境が整ったエリアです。

3LDK

- 土地面積 / 105.82㎡
- 延べ床面積 / 79.38㎡
- 建築確認番号 / 第R05SHC106739号
令和5年4月5日

フラット35利用可



1F: 38.88㎡



2F: 40.50㎡

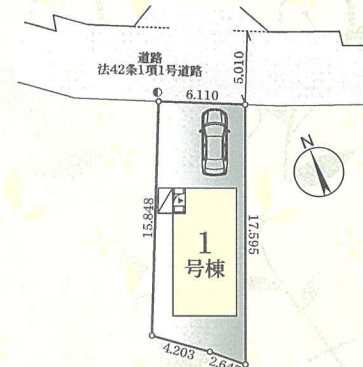
Equipment

- システムキッチン (ステンレス製ワークトップ)
- シャワートイレ (1F・2F)
- シャワードレッサー
- 人感センサー付玄関灯
- TVモニター付インターホン
- ピッキング対策付玄関ドア
- 洗面台三面鏡
- トイレ収納
- 宅配BOX

Outline

■所在地 / 狛江市岩戸南4-30-16(旧住居表示) ■交通 / 小田急小田原線「狛江」駅バス10分「狛江みずほ幼稚園」徒歩4分 ■構造規模 / 木造サイディング張2階建 ■土地権利 / 所有権 ■地目 / 宅地 ■都市計画 / 市街化区域 ■用途地域 / 第1種低層住居専用地域 ■建ぺい率 / 40% ■容積率 / 80% ■他の法令上の制限 / 防火指定なし・22条指定区域・第一種高度地区・絶対高さ制限10m ■完成 / 2023年10月予定 ■駐車場 / 1台(車種による) ■現況 / 建築中 ■引渡日 / 2023年10月 ■接道状況 / 北側5.01m公道 ■設備 / 東京電力・公営水道・公共下水・都市ガス ■管理番号 / 16-4730 ※図面と現況が異なる場合は、現況を優先させていただきます。※本図面は一部情報を抜粋して掲載している可能性があります。広告掲載や案内時には各業者様で調査してください。当社では一切の責任を負いません。※建築中の現場につき、事故等ないようヘルメット及びスリッパを用意し、十分注意の上ご案内をお願いします。

Block Plan



COMODO HOUSE
 株式会社
あさひホームプラス

HP: <http://www.asahi-home.com/>

㈱あさひホームは地域に愛されおかげさまで26周年！新しく販売会社が誕生しました！

☎03-5761-8020

FAX: 03-5497-7818



ホームページQRコード
 売買・仲介・用地買収
 マンション買収・各種建築

■本社 東京都狛江市和泉本町3-11-9 ■東京都知事免許(1) 第109875号 取引態様: 媒介